

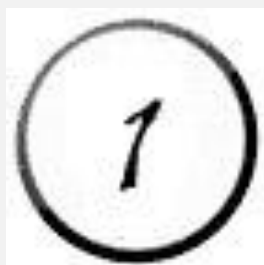


---

COMMENT SE CONNECTER A SES APPLICATIONS

---





---

## CONNEXION PAR LE MODULE CLIENT

---

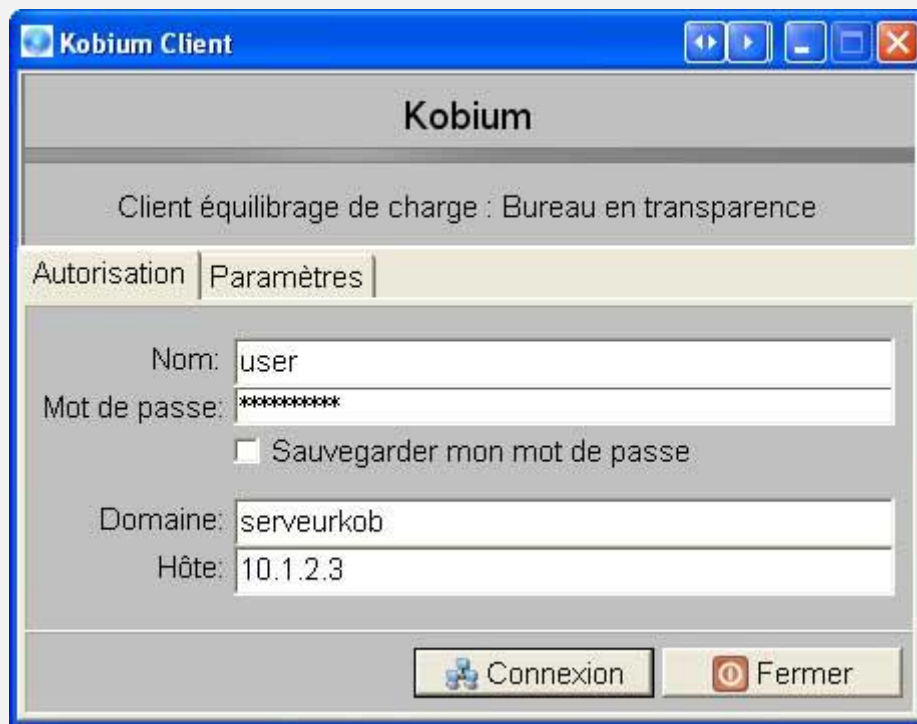


Rendez-vous sur notre site internet [www.kobium.com](http://www.kobium.com), rubrique Téléchargement.



Télécharger le module de connexion client puis l'installer.

Vous voyez donc apparaître l'interface suivante :



Entrez le nom d'utilisateur et le mot de passe ainsi que le domaine et l'adresse du Serveur Kobium.

Auparavant consulter bien l'onglet paramètres décrits dans la section suivante.

## ■ Paramètres

- Dans cet onglet vous pouvez régler la taille du bureau, les couleurs, le son, les connexions aux dispositifs locaux comme les lecteurs de disques, les imprimantes, les ports séries et les lecteurs de carte et divers paramètres d'optimisation.
- Si le client est utilisé sur Windows 2000 ou sur une version plus récente, le bureau à distance peut être affiché en transparence.





---

## CONNEXION PAR LE PORTAIL D'ACCES

---



Rendez vous sur notre site [www.kobium.com](http://www.kobium.com), rubrique Portail d'accès.



L'écran suivant s'affiche.



2 choix s'offrent à vous :

- 1) Le portail classique
- 2) Le portail sécurisé.

### 1) Le portail classique

Le portail classique ne crypte pas les données. Celui-ci utilise le port 80.

**KOBIUM**

PORTAIL DE CONNEXION  
CONTACT

Renseignements 0 892 430 429  
\*0,34 EURO/MN

LA SOLUTION DE  
**MOBILITE ABSOLUE**

WWW.KOBIUM.COM

DISPONIBLE SOUS W2003 SERVER, 2008 SERVER, XP, VISTA

Bienvenue sur le serveur de connexion KOBIMUM.

Méthode de connexion  
installer le contrôle Active X si votre ordinateur ne le possède pas (en haut de cette page une barre apparaît et vous invite à l'installer). Entrer votre nom d'utilisateur, votre mot de passe, le serveur ainsi que le numéro de port (par défaut 3389).  
Sous l'onglet paramètres il est possible de configurer la taille du bureau, et le nombre de couleurs. Vous pouvez connecter vos périphériques locaux, lecteurs de cartes... Cliquer sur sauvegarder Params puis cliquer sur autorisation. Appuyer simplement sur le bouton Connexion.

Module de connexion client  
Vous pouvez télécharger [ici](#) notre module de connexion client vous permettant notamment d'avoir accès à votre bureau en transparence.

Autorisation Paramètres

Nom: test1  
Mot de passe:   
 Sauvegarder mot de passe

Domaine:   
Serveur: 192.168.0.15  
Port: 3389

Connexion

KOBIUM BY EXTREME TECHNOLOGIE © 2008

Une interface ressemblant à celle du module client vous permet de vous connecter.

**N.B : il est impératif pour se connecter de posséder Internet Explorer car vous devez installer un contrôle Active-X.**

Lisez bien la méthode de connexion disponible sur le portail pour installer le contrôle Active-X.

De manière similaire au module client vous pouvez mettre en place vos paramètres (choix de la taille du bureau, connexion lecteurs, imprimantes...)

Cliquez ensuite sur l'onglet autorisation puis entrez votre nom, mot de passe, domaine, serveur et numéro de port (par défaut le 3389). Cliquez enfin sur connexion.

## 2) Le portail sécurisé.

Le portail sécurisé crypte les données. Celui-ci utilise le port 443.



The screenshot shows the Kobium client connection portal. At the top, the logo 'KOBIMUM SSL' is displayed with the tagline 'MOBILITE RESOLUE, SECURITE RESOLUE'. Below the logo, there are two navigation links: 'PORTAL DE CONNEXION' and 'CONTACT'. The main content area features a graphic of three computer monitors displaying code. To the right of the graphic, the text 'KOBIMUM' is followed by '2003 SERVER, 2008 SERVER, XP PRO SP2, VISTA'. Below this, there is a 'Renseignements' button with the phone number '0 892 430 429' and a price of '0,34 EURO/1H'. The interface is divided into two main sections. The left section, titled 'Bienvenue sur le serveur de connexion KOBIMUM.', contains two sub-sections: 'Méthode de connexion' and 'Module de connexion client'. The right section, titled 'Autorisation Paramètres', contains a form with the following fields: 'Nom' (administrateur), 'Mot de passe', a 'Sauvegarder mot de passe' checkbox, 'Domaine', 'Serveur' (86.69.144.36), and 'Port' (3389). A 'Connexion' button is located at the bottom of the form. At the very bottom of the page, the text 'KOBIMUM BY EXTREME TECHNOLOGIE © 2003 SECURISE PAR SSL 128 BITS GEOTRUST' is visible.

Une interface ressemblant à celle du module client vous permet de vous connecter.

**N.B : il est impératif pour se connecter de posséder Internet Explorer car vous devez installer un contrôle Active-X.**

Lisez bien la méthode de connexion disponible sur le portail pour installer le contrôle Active-X.

De manière similaire au module client vous pouvez mettre en place vos paramètres (choix de la taille du bureau, connexion lecteurs, imprimantes...)

Cliquez ensuite sur l'onglet autorisation puis entrez votre nom, mot de passe, domaine, serveur et numéro de port (par défaut le 3389). Cliquez enfin sur connexion.

